



採用支援サービス 紹介資料



01

会社概要

● 会社概要

合同会社ウェルノバ

設立 2022年12月

代表 荒木 敬登

所在地 〒165-0022
東京都中野区江古田4-29-11
フォンテーヌ中野 103

スタッフ数 21名(パート・業務委託含む)

ミッション

ホスピタリティ溢れる社会の実現に貢献する

ビジョン

想いを理解し、大切にする

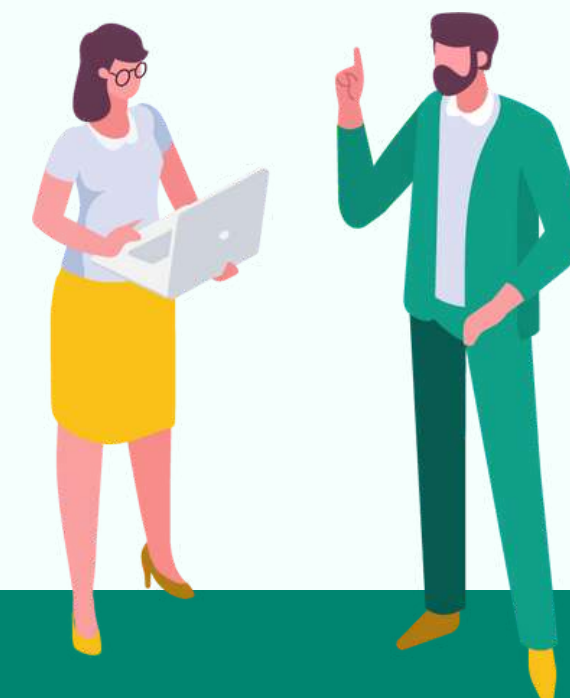
バリュー

誠実 誠実な精神と行動を基にサービスを提供する

挑戦 常に最先端のノウハウと手法を取り入れ続ける

適正 価値や期待に見合った価格・サービスを提供する

自信 自信の持てる仕事をする



●メンバー紹介

医療介護業界、人材・採用、ITに関する知見を持ち合わせたメンバーを中心として皆様へご支援を提供しています。



荒木 敬登

プロジェクトディレクター
デザインディレクター

新規事業特化型コンサルティングファームのコンサルタント～プロジェクトリーダーとして、大企業複数社のIT系新規事業立ち上げ・推進拡大と、自社の中途・新卒採用を経験。



友利 亮太

プロジェクトディレクター

大手医療系人材紹介会社にて、担当～マネージャーとして、2,000人以上の求職者の方（看護師、保健師、助産師など）のキャリアサポートと、100事業所以上の採用支援を経験。



湯澤 優汰

プロジェクトマネージャー

メガベンチャーにて介護人材派遣事業に従事。介護士との面談から、派遣先企業様への営業・折衝に加えて、自身もお客様の介護施設への常駐・介護業務を経験。



関口 龍弥

プロジェクトマネージャー

大手医療系人材紹介会社にて、人材紹介担当～求人媒体拡販担当まで幅広く経験。求人媒体の使い方について、提供者目線のノウハウを持つ。

採用アシスタント

<主要な経験>

- 別の医療介護系採用支援会社にて採用支援に従事
- 調剤薬局の採用担当として採用活動に従事

デザイナー

<主要な経験>

- 有名ゲームなどのPRから、有名医療系スタートアップの第一デザイナーなどを経験
- 手がけたデザインが某県のグッドデザイン賞を受賞した経験

ライター

<主要な経験>

- 有名サービスのSEO対策記事やインタビュー記事などの制作に従事

動画編集者

<主要な経験>

- 登録者二桁万人の有名Youtuberの動画編集なども担当経験あり

● 支援実績

多種多様な規模、場所、職種、施設形態の企業様のご支援を行ってまいりました。

ご支援させていただいたお客様の一部



お客様の業種業態一覧

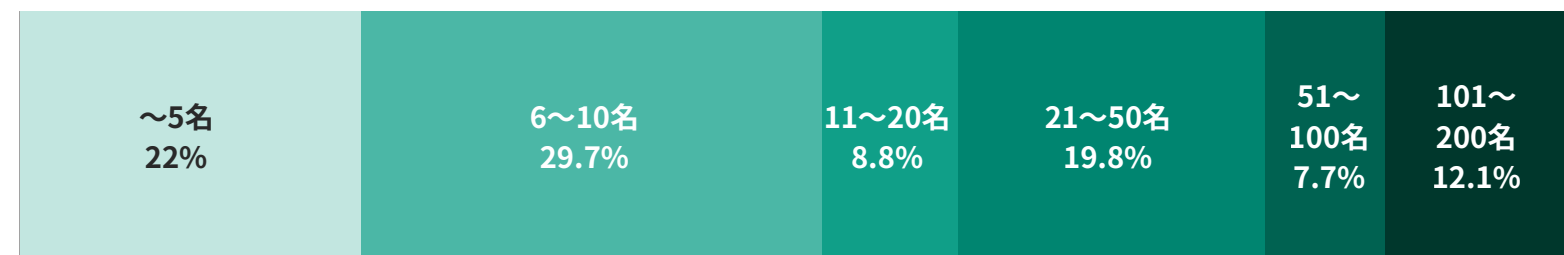
訪問看護・訪問介護	訪問診療	通所介護
看護小規模多機能型居宅介護	児童発達支援	居宅介護支援
定期巡回・随時対応サービス	調剤薬局	有料老人ホーム

お客様の所在地

- 北海道
- 福島県
- 群馬県
- 茨城県
- 埼玉県
- 東京都
- 神奈川県
- 千葉県
- 山梨県
- 長野県
- 静岡県
- 愛知県
- 京都府
- 大阪府
- 奈良県
- 岐阜県
- 和歌山県
- 兵庫県
- 広島県
- 高知県
- 徳島県
- 香川県
- 福岡県
- 大分県
- 熊本県
- 鹿児島県
- 沖縄県



お客様の従業員規模比率



量的な事例

複数事業（複数拠点）/関東/
従業員数100名以上のお客様

採用に悩んでいた状況から6か月間合計応募総数が

311件

質的な事例

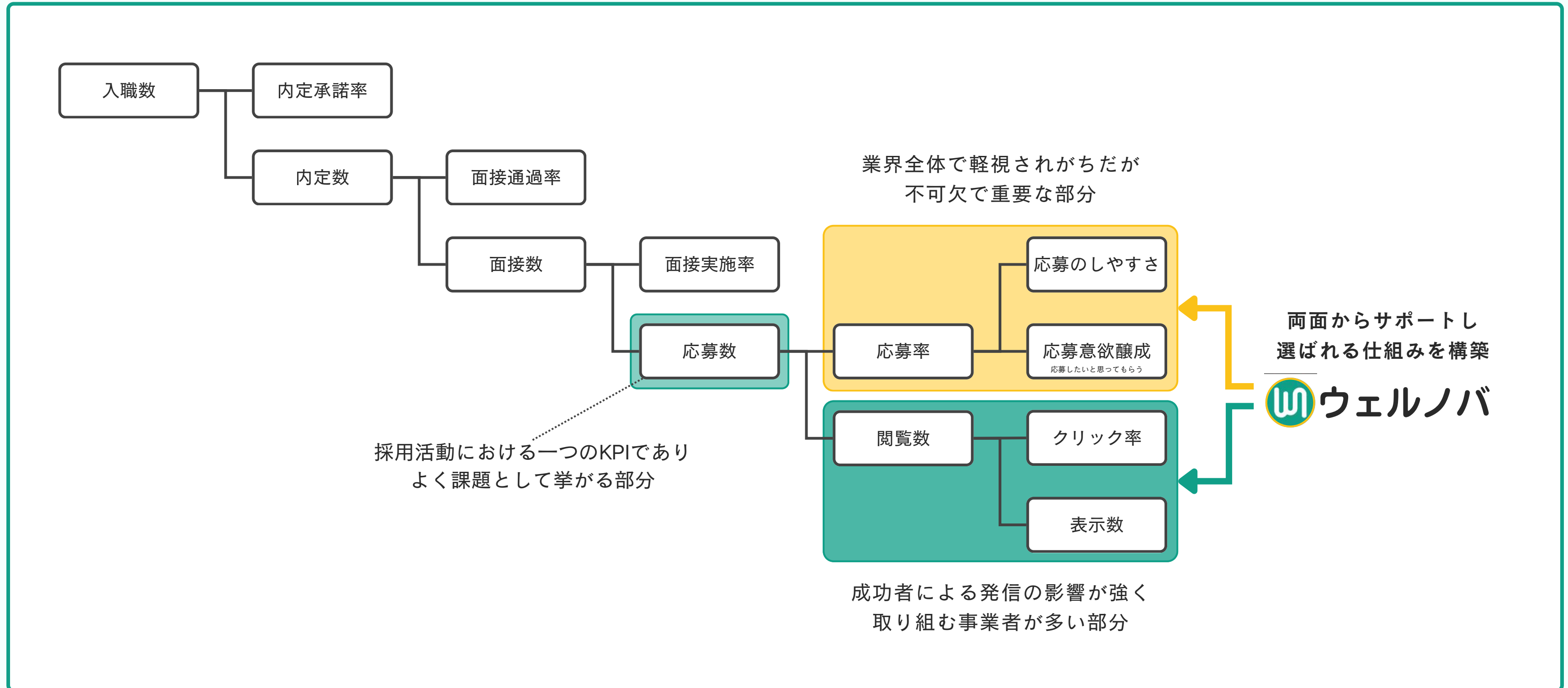
訪問看護（1拠点）/東京都/
従業員数10名以下のお客様

3か月間 / WEB広告なしで直接応募が

4件 → **2**名採用

● 弊社のアプローチ

応募率と閲覧数の両面から促進・改善をサポートしていくことで、求職者の方から選ばれる仕組みづくりをご支援します。



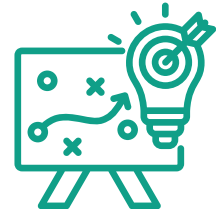
02

サービス内容

●採用支援に含まれるご支援内容について

採用活動を全面バックアップすることで自社に合う・想いに共感してくれる人材の応募数・採用数の増加を実現

選ばれ方の整理



どのようにして自社を選んでもらえるようにするかを整理します。

魅力を伝える仕組み作り



選んでもらうために、自社の魅力が伝わる仕組みを作りだします。

知られる仕組み作り



自社の魅力が伝わる仕組みに来てもらえるように、知ってもらえる仕組み作りをします。

選考・内定の仕組み運用



応募してもらった人にその想いを維持してもらえるように、円滑な対応をサポート・代行します。



各仕組みの運用改善



定例とデータ分析をもとに、各種仕組みの調整改善運用を継続して行います。



**採用活動を全面バックアップすることで
自社に合う・想いに共感してくれる人材の応募数・採用数の増加を実現**

●採用支援に含まれるご支援内容について

各施策をすべてバラバラに外注すると月額数十万円に達する範囲を網羅的にサポートできるようにしています。

採用目標達成に向けて
弊社リソース・プラン内で対応可能な範囲すべてに対応

選ばれ方の整理

採用戦略立案

従業員アンケート/市場競合調査/ターゲット・ペルソナ設定/魅力訴求内容設計

+

魅力を伝える仕組み作り

求人票作成/改善

ホームページ制作

リニューアル/改善運用

Instagram画像作成

月4~12投稿分 ※プランによる

カメラマン写真動画撮影

ショート動画制作

職場紹介・インタビュー記事制作

会社紹介パンフレット制作

+

知られる仕組み作り

求人媒体運用

求人バナー画像作成/求人媒体掲載・各種設定/スカウト文面作成~送付

SEO・MEO対策

広告運用

Indeed有料広告運用/WEB広告運用/SNS広告運用 ※広告代別途

屋外用求人ポスター制作

+

選考・内定の仕組み運用

求職者対応

応募一次対応代行/日程調整代行/内定連絡代行

LINE公式アカウント整備

面接評価シート作成

+

各仕組みの運用改善

定例

月1~4回 ※プランによる

応募者等データ整理・管理・分析

●ICT×採用×デザイナーによる総合支援

採用競争を勝ち抜くために、ICTや採用活動、デザインに関する知見を持ち合わせたチームで、総合的にご支援をさせていただくことで、求職者を連れてくるのではなく、引き寄せる＝応募がされる仕組み作りをご支援する会社となっております。



人材紹介の場合

支援の仕方：仲介

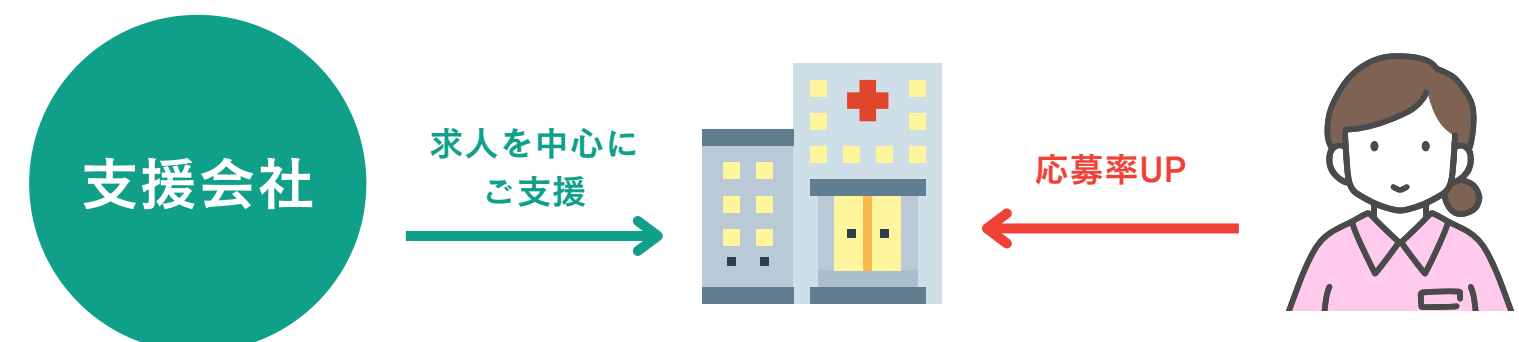


《よく起こる課題》

- ・人材紹介で入った人がすぐ辞めてしまった
- ・採用力が上がらず、人材紹介会社頼みの採用から抜け出せず、採用費が経営を圧迫している

その他採用支援会社の支援方法と事例

支援の仕方：後方支援



《よく起こる課題》

- ・求人票の改善などが中心のため、WEBサイトなどに問題があった場合に、別途費用をかけて別会社へ依頼する必要性がでることになるなど、改善が不足し成果が出ずらいケースがある

● 支援を通して応募が増える確率が高い理由

成果創出率が高い理由は、圧倒的な施策範囲×一気通貫での支援の組み合わせにあります。採用戦略から各種施策がすべて紐づいて実行できることにより、精度の高く施策を実行、効果の高い採用活動を実現します。

応募増加率 95%以上

ホームページ

SEO対策

求人改善・管理

スカウト送付

インスタグラム

動画制作

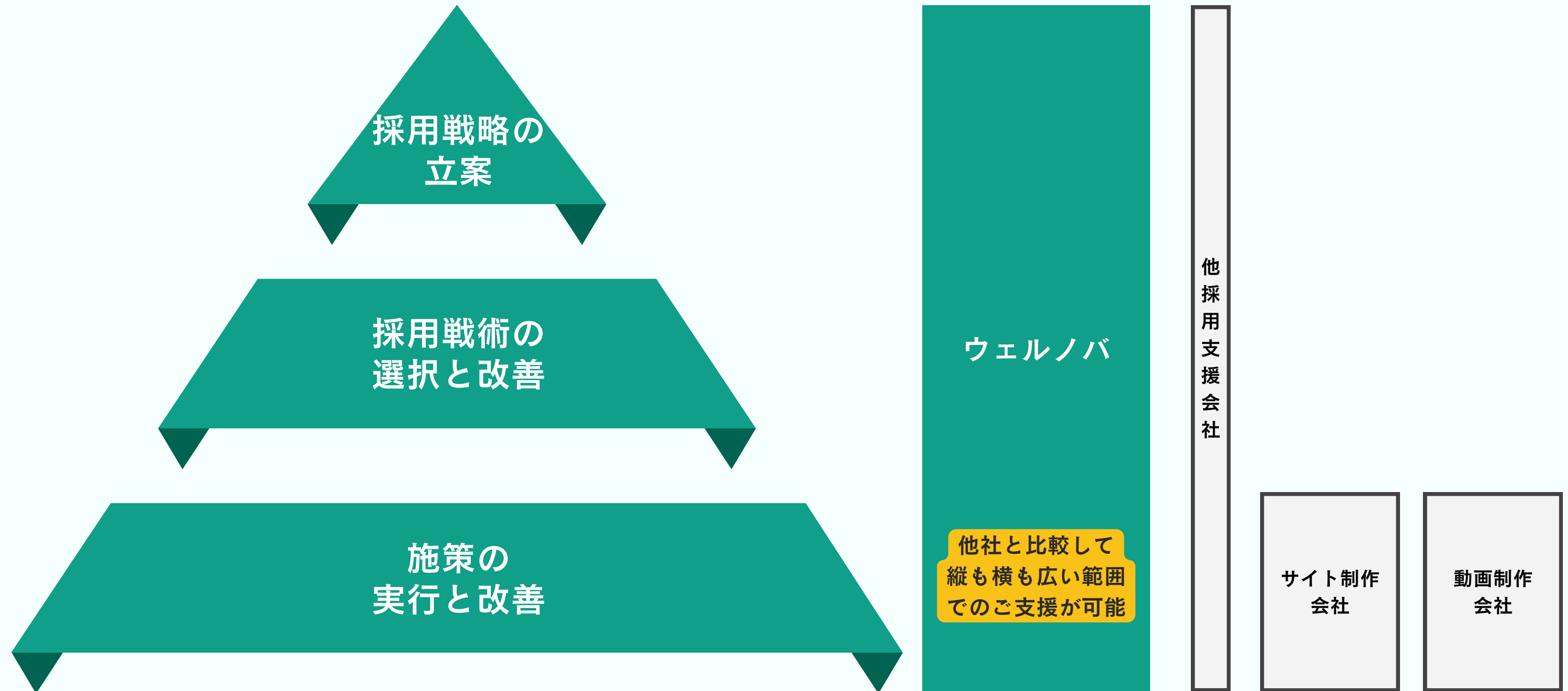
求職者対応

...

幅広い施策を採用戦略に紐づけながら実行

● 類似他社、採用ソリューションとの違い

採用支援や採用代行といったサービスカテゴリの類似他社、採用に特化したサイト制作や動画制作など多数存在していますが、比較いただければご理解いただけますが、圧倒的な支援範囲、支援の深さを実現しています。



● 弊社サービスの本質的ご提供価値

持続性・資産性の高い会社の採用力向上による採用コストの抑制、良い人材の採用数増加による経営基盤の安定・拡大が本質的なご提供価値だと考えています。



持続性

一度応募が来るようになると、市場や競合の大きな変動がない場合には、継続的に応募が来る状態になります。



資産性

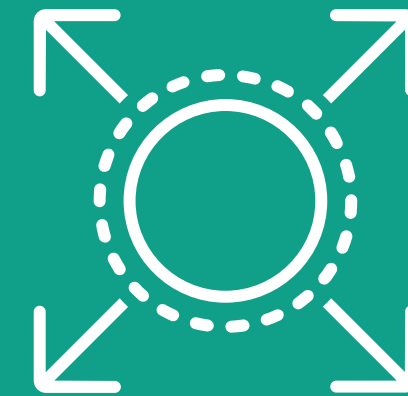
サイトやInstagramアカウント、資料、動画など、支援終了後も継続して利用可能な「モノ」をご提供します。



採用コスト
DOWN ↓



良い人材の
採用数UP ↑



経営基盤の
安定・拡大

03

導入事例

● 導入事例① 埼玉県北部 人口23万人地域 在宅系複数業態展開

複数事業展開、複数事業所、複数募集職種の状況でご支援に入らせていただいた事例。

導入プラン：スタンダードプラン

元の課題： 人材紹介依存による採用コスト増加、採用ノウハウ欠如

従業員： 100名以上

業態： 訪問看護やデイサービス、看護小規模多機能など在宅系の服す業態を幅広く展開

ご支援前の課題

- 毎年20名ほど人材紹介から採用をしており、かなりの採用コストがかかっていた
- 直接応募や媒体経由の応募はほとんどなく、ほぼ人材紹介からの採用に依存
- 採用担当はいたものの、人材紹介以外のチャネルを開拓するノウハウも時間もない状況



ご支援の結果

6か月の
ご支援中

・直接応募:11件

・スカウト経由:18件

・有料媒体経由:22件

・リファラル経由:4件

以上の応募を獲得し、**11**名が入社。
採用コストを半額以下に抑えることに成功!

● 導入事例② 神奈川県 人口30万人地域 薬局他複数業態展開

薬剤師など就業人口が少ない職種や介護職など競争が激しい職種の採用支援に入った事例。

導入プラン：スタンダードプラン

元の課題： 人材紹介依存による採用コスト増加、応募数不足

従業員： 100名以上

業態： 薬局を中心に、介護施設、訪問看護などを展開

ご支援前の課題

- 必要応募数が集まらず、採用難に陥り、現場に負担がかかっている
- 新規開設の事業所もあり、採用スピードが追い付かない
- 採用を専任で担当する人間もおらず、社内に採用を改善できるリソースとノウハウがない



ご支援の結果

6か月の
ご支援で

- ・ 直接応募:77件
- ・ スカウト経由:70件
- ・ 有料媒体経由:164件

以上の応募を獲得し、**24**名が入社。
入社予定者も複数名いる状況まで改善!

● 導入事例③ 三重県 人口13万人地域 有料老人ホーム新規開設

新規開設時の諸々の設計から携わった事例。

導入プラン：スタンダードプラン

元の課題： 採用ノウハウの欠如

従業員： 運営企業母体300名以上、プロジェクト担当5名前後

業態： 他業態

ご支援前の課題

- 他業態からの参入で、新規開設時期が近づいていたが採用活動の進め方についてノウハウがなかった



ご支援の結果

ご支援開始
2か月で

・有料媒体経由:100件以上/月

以上の応募を獲得し、**10**名以上採用
入社予定者も複数名いる状況を短期で創出!

04

費用対効果

●費用対効果

採用活動でお困りのお客様はどうしても採用コストが膨らみがち。そのため、本サービス利用料金に加えて、採用紹介費（成果報酬型の媒体に支払う費用）が一定数発生したとしても、年間で大きな費用削減効果を出すことが可能です！

本サービス利用料金＋採用紹介費を含めても

年間 1,000 万円削減

ができます！規模が大きくなればさらに削減幅が増えます！

※採用紹介費：成果報酬型の求人サイトなどで発生する1名入職時の手数料など

●費用対効果例①同サービス項目をすべて別会社で導入するケースとの比較

複数社に依頼するとどうしても支援の足並みもそろわなければ、費用も高くなってしまいますが、ウェルノバは一気通貫で品質を保って支援でき、かつまとめてご支援可能な体制を取っているため、費用が安く抑えられます。

今までバラバラで依頼した時は、年間1,200万円（月平均100万円）程度かかるのが当たり前

顧問型採用コンサル	月額20万円	記事制作代行	月額10万円
ホームページ制作	初期費200万円＋月額維持費3万円	スカウト送付代行	月額10万円
Instagram運用代行	月額15万円	SEO対策	月額30万円
ショート動画制作代行	月額30万円＋別途撮影費用10万円	パンフレット制作など	合計30万円



**本サービスを利用すれば年間360万円～480円（月平均30万円～40万円）
→年間で720万～840万円コスト削減**

●費用対効果例②人材紹介会社との比較

人材紹介会社の活用は、自社に何も蓄積されず、採用のたびに費用が高く発生する形となる。ウェルノバの採用活動自体を強化する取り組みをしていけば、採用力も上がり、応募数も増え、採用単価も下がっていき、強化された採用活動体制一式が残る。

	人材紹介会社依存の場合	ウェルノバの場合
前提	年収400万円×年収の30% = 1名採用あたり約120万円	1名あたり採用単価30万円程度
年間10名採用	1,200万円	300万円 -900万円
年間20名採用	2,400万円	600万円 -1,800万円
年間30名採用	3,600万円	900万円 -2,700万円
年間40名採用	4,800万円	1,200万円 -3,600万円
年間50名採用	6,000万円	1,500万円 -4,500万円
残るもの	なし	応募が来る採用活動体制一式

05 Q & A

● よくある質問

以下のようなご質問をいただくことが多くあります。

Q

人材紹介とは何が違うのですか？

ウェルノバは、お客様の会社での採用活動を促進するための支援をご提供しております。そのため、弊社から求職者を紹介すること、求職者の方を口説くことは一切行いません。応募がされる状態を作り出すご支援となります。

Q

どのような職種に対応可能ですか？

看護師、介護福祉士、理学療法士、作業療法士、保健士、ケアマネジャー、事務職、薬剤師、医師など、幅広い職種に対応可能です。お気軽にご相談ください。

Q

面接や合否判定などもお願いできますか？

面接や合否判定については、お客様にてご対応いただきます。求職者の方とお客様のマッチング度を高めていただくためです。それまでの採用プロセスの設計やもちろん面接の設計、面接のアドバイスをさせていただきますので、ご安心ください。

Q

業務連絡はどのような方法で行いますか？

お客様が普段ご利用されている連絡方法に合わせて連絡させていただきます。現在対応が可能なのは、LINEWORKS、Chatwork、Slackなどとなっております。

Q

打ち合わせは、オンライン、オフラインどちらですか？

お客様へのご支援は、原則オンラインにて対応させていただいております。

Q

地方ですが、依頼可能ですか？

もちろん対応可能です。オンラインでのご支援となりますが、遠隔のお客様もご支援、成果を出させていただいておりますので、ご安心ください。

お問合せ先

以下の連絡先、もしくは、お問い合わせフォームよりご連絡ください。

 **050-8887-5444** (平日10:00~18:00)

 **info@wellnova.jp**

会社名・氏名・電話番号・お問い合わせ内容をご記入のうえ、お問い合わせください。

..... 当社のホームページよりお問い合わせいただくことも可能です。



<https://wellnova.jp>

